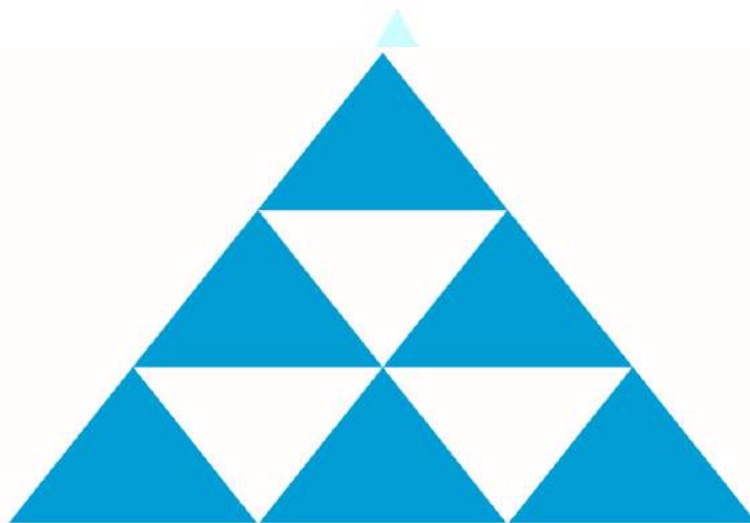


**CÔNG TY CỔ PHẦN  
THANG MÁY VÀ THIẾT BỊ ĐIỆN HÀ NỘI**



**HNE & E**

**HỒ SƠ  
NĂNG LỰC CÔNG TY**

**ĐỊA CHỈ:** Số 36, ngõ 26, Đường Nguyên Hồng, Phường Láng Hạ, Quận  
Đống Đa, TP.Hà Nội, Việt Nam

**VPGD:** P.1201, Tầng 12, Keangnam HaNoi Landmark 72, Khu E6,  
Phường Mễ Trì, Quận Nam Từ Liêm, TP.Hà Nội, Việt Nam

**ĐIỆN THOẠI: 024 3913 8999**

**FAX: 024 3632 1999**

**HÀ NỘI - NĂM 2021**

# MỤC LỤC

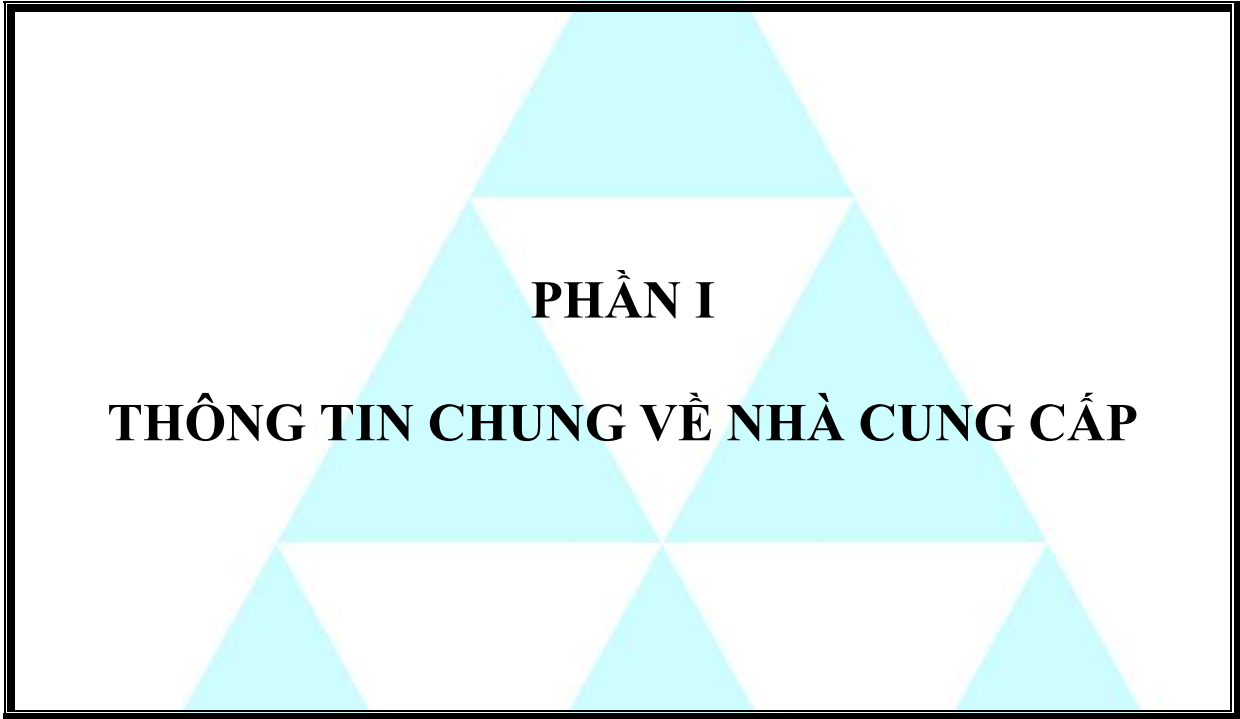
## **PHẦN I: THÔNG TIN CHUNG VỀ NHÀ CUNG CẤP**

- Giới thiệu chung
- Giấy đăng ký kinh doanh
- Ngành nghề kinh doanh chính của Công ty
- Sơ đồ tăng trưởng nhân sự
- Sơ đồ tổ chức thi công

## **PHẦN II: HỒ SƠ NĂNG LỰC THANG MÁY**

- Danh mục các công trình thi công tiêu biểu
- Dịch vụ bảo trì hậu mãi
- Danh mục các vật tư thay thế, sửa chữa
- Một số hợp đồng đã thi công
- Một số hình ảnh thi công

**HN E & E**



**PHẦN I**

**THÔNG TIN CHUNG VỀ NHÀ CUNG CẤP**

**HN E & E**

# LỜI MỞ ĐẦU

**Kính gửi : Quý Khách hàng**

Lời đầu tiên, Ban giám đốc **CÔNG TY CỔ PHẦN THANG MÁY VÀ THIẾT BỊ ĐIỆN HÀ NỘI** xin gửi đến Quý đối tác lời chào trân trọng, lời chúc may mắn và thành công.

Thành lập từ năm 2012 Công ty cổ phần Thang máy và Thiết bị điện Hà Nội (HN E&E) tự hào là công ty chuyên về lĩnh vực thi công các công trình Dân Dụng, Công Nghiệp và gia công lắp đặt cơ khí, điện các loại; Cung cấp và lắp đặt, bảo hành bảo trì các loại thang máy, thang cuốn; lắp đặt hệ thống phòng cháy chữa cháy, hệ thống quản lý tòa nhà thông minh IBMS, hệ thống bãi đỗ xe,...

Bằng kinh nghiệm của mình cộng với một đội ngũ kỹ sư trẻ nhiều kinh nghiệm mà trong thời gian vừa qua Công ty chúng tôi đã thi công nhiều công trình lớn trong khắp các tỉnh thành trong cả nước.

Công ty cổ phần Thang máy và Thiết bị điện Hà Nội đã đầu tư rất nhiều máy móc thiết bị và đội ngũ kỹ sư, công nhân lành nghề để đạt được thành tựu lớn như hiện nay.

Với sức trẻ và tinh thần nhiệt huyết, Công ty cổ phần Thang máy và Thiết bị điện Hà Nội quyết tâm sát cánh cùng với Quý Khách hàng để xây dựng lên những công trình đẹp và trường tồn.



**GIẤY CHỨNG NHẬN ĐĂNG KÝ DOANH NGHIỆP  
CÔNG TY CỔ PHẦN**

**Mã số doanh nghiệp: 0105942632**

*Đăng ký lần đầu: ngày 12 tháng 07 năm 2012*

*Đăng ký thay đổi lần thứ: 3, ngày 16 tháng 05 năm 2019*

**1. Tên công ty**

Tên công ty viết bằng tiếng Việt: CÔNG TY CỔ PHẦN THANG MÁY VÀ THIẾT BỊ ĐIỆN HÀ NỘI

Tên công ty viết bằng tiếng nước ngoài: HA NOI ELEVATOR AND EQUIPMENT ELECTRICAL JOINT STOCK COMPANY

Tên công ty viết tắt:

**2. Địa chỉ trụ sở chính**

*Số 36 ngõ 26 đường Nguyễn Hồng, Phường Láng Hạ, Quận Đống Đa, Thành phố Hà Nội, Việt Nam*

Điện thoại: 04.39138999

Fax:

Email:

Website:

**3. Vốn điều lệ**

Vốn điều lệ: 30.000.000.000 đồng.

*Bằng chữ: Ba mươi tỷ đồng*

Mệnh giá cổ phần: 100.000 đồng

Tổng số cổ phần: 300.000

**4. Người đại diện theo pháp luật của công ty**

\* Họ và tên: NGUYỄN THANH XUÂN

Giới tính: Nam

Chức danh: Tổng giám đốc

Sinh ngày: 09/06/1987

Dân tộc: Kinh

Quốc tịch: Việt Nam

Loại giấy tờ chứng thực cá nhân: Thẻ căn cước công dân

Số giấy chứng thực cá nhân: 038087009802

Ngày cấp: 14/02/2019

Nơi cấp: Cục cảnh sát quản lý hành chính về trật tự xã hội

Nơi đăng ký hộ khẩu thường trú: Thôn Văn Sơn, Xã Hợp Lý, Huyện Triệu Sơn, Tỉnh Thanh Hoá, Việt Nam

Chỗ ở hiện tại: Số 28 Lê Quang Đạo, Phường Phú Đô, Quận Nam Từ Liêm, Thành phố Hà Nội, Việt Nam

19 TRƯỞNG PHÒNG



PHÓ TRƯỞNG PHÒNG

*Nguyễn Xuân Thịnh*





## TỔNG CÔNG TY BẢO HIỂM PVI

Trụ sở: Tòa nhà PVI Tower - Số 1 Phạm Văn Bạch - Cầu Giấy - Hà Nội  
Tel: (84.24) 3733 5588 - Fax: (84.24) 3733 6284 - Website: www.baohiempvi.com.vn

### GIẤY CHỨNG NHẬN BẢO HIỂM TRÁCH NHIỆM SẢN PHẨM

Số: 21/02/25/TNSP/PC00002

Trên cơ sở Giấy yêu cầu bảo hiểm và Người được bảo hiểm đã trả hoặc cam kết trả phí bảo hiểm, Bảo hiểm PVI đồng ý bảo hiểm Trách nhiệm Sản phẩm với điều kiện/điều khoản bảo hiểm ghi trong Giấy chứng nhận bảo hiểm này và/hoặc Sửa đổi bổ sung (nếu có).

- Người được bảo hiểm** : CÔNG TY CỔ PHẦN THANG MÁY VÀ THIẾT BỊ ĐIỆN HÀ NỘI
- Địa chỉ** : Số 36 ngõ 26 đường Nguyễn Hồng - Phường Láng Hạ - Quận Đống Đa - Hà Nội.
- Ngành nghề kinh doanh** : Kinh doanh thang máy (Theo đăng ký kinh doanh)
- Sản phẩm được bảo hiểm** : Thang máy các loại: Schindler; Mitsubishi; Kone; Otis; Hyundai; Fuji; Nippon; Ziehl-Abeeg; Montanari; KDS; Sharp; Matiz; Hitachi; Torin.
- Phạm vi bảo hiểm** : Công ty Bảo hiểm PVI (Bảo hiểm PVI) sẽ bồi thường cho Người được bảo hiểm;
- Tất cả những khoản tiền mà Người được bảo hiểm có trách nhiệm pháp lý phải bồi thường đối với:
    - thương tật thân thể hoặc ốm đau bất ngờ xảy ra cho bên thứ ba
    - tổn thất hoặc thiệt hại bất ngờ về tài sản của bên thứ ba
- Phát sinh bởi sản phẩm thang máy do Người được bảo hiểm mua bán, cung cấp, lắp đặt, bảo hành, bảo trì, nâng cấp, sửa chữa, thay thế, xử lý hoặc phục vụ liên quan tới hoạt động kinh doanh mà Người được bảo hiểm đang thực hiện, xảy ra trong thời hạn bảo hiểm và trong phạm vi địa lý được quy định trong giấy chứng nhận bảo hiểm;
- Tất cả những chi phí kiện tụng
    - mà bên nguyên đơn đòi được từ Người được bảo hiểm,
    - phát sinh với sự đồng ý bằng văn bản của Bảo hiểm PVI đối với những khiếu nại đòi Người được bảo hiểm bồi thường mà các khiếu nại đó được bồi thường theo Quy tắc bảo hiểm này.
- Thời hạn bảo hiểm** : Từ 00:00 ngày 02/03/2021 đến 23:59 ngày 02/03/2022
- Giới hạn trách nhiệm** : Tổng mức trách nhiệm: 10.000.000.000 VNĐ
- Trong đó: - Về tài sản: 5.000.000.000 VNĐ/vụ  
- Về người: 5.000.000.000 VNĐ/vụ, giới hạn: 50.000.000 VNĐ/người/vụ
- Mức khấu trừ** : 20.000.000 VNĐ/mỗi vụ tổn thất chỉ áp dụng với các khiếu nại về tài sản bên thứ 3
- Điều khoản bảo hiểm** : - Quy tắc bảo hiểm trách nhiệm Sản phẩm ban hành theo Quyết định số 44/QĐ-PVIBH ngày 31/07/2011 của Tổng Giám đốc Tổng Công ty bảo hiểm PVI.
- Điều khoản bổ sung** : - Điều khoản loại trừ Rủi ro chiến tranh và nội chiến  
- Điều khoản loại trừ rủi ro khủng bố (NMA 2921)  
- Điều khoản Cấm vận thương mại quốc tế



Pias2008-01/03/2021-11-04-00

0 5629

Call Center 1900 54 54 58 <http://pvionline.com.vn>





- Điều khoản loại trừ Amiăng tổng hợp
- Loại trừ Tồn thất do tin tặc (LMA5240)
- Điều khoản loại trừ các khoản tiền bồi thường theo phán quyết của tòa mang tính trừng phạt (LGT 399) (1994)
- Điều khoản loại trừ Rủi ro năng lượng hạt nhân (NMA 1975a) (1994) và SR 482
- Điều khoản Làm rõ thiệt hại tài sản
- Điều khoản loại trừ rủi ro ô nhiễm và nhiễm bẩn
- Điều khoản Loại trừ Bệnh truyền nhiễm - LMA5394
- Điều khoản xem xét đánh giá lại hàng năm

**Quyền tài phán** : Việt Nam

**Giới hạn lãnh thổ** : Việt Nam

**Điều khoản thanh toán** : Thanh toán 1 lần trong vòng 30 ngày kể từ ngày bắt đầu Hiệu lực bảo hiểm, chậm nhất ngày 31/03/2021

**Thông tin khác** : Hợp đồng BH số: C0002/TNSP/02/25/21 ký ngày 01/03/2021

Cấp bởi: Công ty Bảo hiểm PVI Thăng Long  
 Địa chỉ: Tầng 5, 324 Tây Sơn, Phường Ngã Tư Sở, Quận  
 Đống Đa, Thành phố Hà Nội  
 ĐT: (024) 37635588 Fax: (024) 37635566

Hà Nội, ngày 01 tháng 03 năm 2021  
**TỔNG CÔNG TY BẢO HIỂM PVI**  
**CÔNG TY BẢO HIỂM PVI THĂNG LONG**



**PHÓ GIÁM ĐỐC**  
*Đỗ Xuân Hòa*



Pias2008-01/03/2021-11:04:00

Call Center 1900 54 54 58 <http://pvionline.com.vn>





**CHỨNG CHỈ**

**NĂNG LỰC HOẠT ĐỘNG XÂY DỰNG**



**SỞ XÂY DỰNG  
THÀNH PHỐ HÀ NỘI**

**CỘNG HOÀ XÃ HỘI CHỦ NGHĨA VIỆT NAM  
Độc lập - Tự do - Hạnh phúc**

# **CHỨNG CHỈ NĂNG LỰC HOẠT ĐỘNG XÂY DỰNG**

**Số: HAN-00049577**

*(Ban hành kèm theo Quyết định số: 1794/QĐ-SXD ngày 14/12/2020 của Sở Xây dựng Hà Nội)*

Tên tổ chức: **CÔNG TY CỔ PHẦN THANG MÁY VÀ THIẾT BỊ ĐIỆN HÀ NỘI**

Giấy chứng nhận đăng ký doanh nghiệp/ Quyết định thành lập số: **0105942632**

Đăng ký lần đầu: **12/07/2012** Nơi cấp: **Sở kế hoạch và đầu tư Thành phố Hà Nội**

Tên người đại diện theo pháp luật:

Ông (Bà): **Nguyễn Thanh Xuân**

Chức vụ: **Tổng giám đốc**

Địa chỉ trụ sở chính: **Số 36 Ngõ 26 đường Nguyễn hồng, phường Láng Hạ, quận Đống Đa, Thành phố Hà Nội.**

Số điện thoại: **0243.9138.999**

Số fax:

Email: Website:

Phạm vi hoạt động xây dựng:

- Lĩnh vực hoạt động: (Lĩnh vực/Loại công trình/Hạng)

**Thi công/Dân dụng/Hạng III**

**Thi công/Công nghiệp nhẹ/Hạng III**

**Thi công/Giao thông (Cầu, đường bộ)/Hạng III**

**Thi công/Hạ tầng kỹ thuật/Hạng III**

**Thi công/NN&PTNT (Thủy lợi, đề điều)/Hạng III**

**Thi công/Lắp đặt thiết bị vào công trình/Hạng II**

Chứng chỉ này có giá trị đến hết ngày: 14/12/2030

Hà Nội, ngày 18 tháng 12 năm 2020

**KT.GIÁM ĐỐC  
PHÓ GIÁM ĐỐC**



**Hoàng Cao Thắng**

## NGHÀNH NGHỀ KINH DOANH CHÍNH CỦA HNE&E

- Gia công cơ khí; xử lý và tráng phủ kim loại.
  - + Gia công cơ khí.
  - + Sản xuất các sản phẩm cơ khí cho xây dựng và gia dụng.
  - + Gia công lắp đặt đường ống kết cấu, ống công nghệ, bồn bể chứa,...
- Xây dựng nhà các loại.
- Xây dựng công trình đường sắt và đường bộ
  - + Xây dựng công trình giao thông.
- Xây dựng công trình kỹ thuật dân dụng khác:
  - + Xây dựng công trình công nghiệp, thủy lợi.
- Lắp đặt hệ thống thiết bị công nghiệp, hoàn thiện công trình xây dựng như
  - + Cung cấp, lắp đặt, bảo hành, bảo trì thang máy, thang cuốn
  - + Hệ thống quản lý tòa nhà thông minh IBMS, hệ thống bãi đỗ xe.
  - + Hệ thống phòng cháy chữa cháy.
  - + Các loại cửa tự động.
  - + Hệ thống đèn chiếu sáng, hút bụi, âm thanh, truyền hình.
  - + Hệ thống thiết bị dùng cho vui chơi giải trí
  - + Điện gió, điện mặt trời, thủy điện
  - + Các nhà máy lọc dầu.
  - + Các xưởng hóa chất.
  - + Công trình thủy điện, bến cảng và các công trình trên sông, các cảng du lịch, cầu cống, Đập, đê, kè
  - + Xây dựng đường hầm.
  - + Xây dựng các công trình thể thao ngoài trời.
- Phá dỡ, chuẩn bị mặt bằng, san lấp mặt bằng.
- Bán buôn vật liệu, thiết bị lắp đặt khác trong xây dựng.
  - + Mua bán vật liệu xây dựng, sắt, thép, lưới thép.
- Sửa chữa thiết bị điện.



# TẦM NHÌN VÀ SỨ MỆNH HNE&E

## Dẫn đầu thông qua dịch vụ khách hàng:



Ở HNE&E, tầm nhìn của chúng tôi là dẫn đầu thị trường thông qua việc chăm sóc khách hàng chuyên nghiệp mang lại giá trị vượt trội cho khách hàng của mình. Ngoài việc cung cấp sản phẩm có giá cạnh tranh, chúng tôi phải cung cấp dịch vụ hàng đầu trong công nghệ và chăm sóc khách hàng theo tiêu chuẩn quốc tế.

Để đạt được điều đó, quy trình làm việc của chúng tôi phải được thiết kế nhằm phục vụ khách hàng theo phương thức đáp ứng nhanh gọn, chính xác, thỏa mãn nhu cầu và làm hài lòng khách hàng.

⇒ Tầm nhìn của HNE&E cũng chính là mục đích mà công ty hướng đến và đạt được. HNE&E chỉ đạo, hướng dẫn và tập trung vào chiến lược phát triển. Tầm nhìn cho thấy tại sao HNE&E thực hiện công việc theo cách đang thực hiện và không thể khác.



# GIÁ TRỊ CỦA HNE&E

## **An toàn**

Chúng tôi chăm sóc, hỗ trợ và phục vụ khách hàng sử dụng thang máy, thang cuốn liên tục suốt ngày đêm với mong muốn mang lại sự an toàn cho khách hàng. An toàn cho khách hàng và nhân viên của mình là ưu tiên hàng đầu và trên hết của chúng tôi.

## **Tạo giá trị cho khách hàng**

Là một công ty có chiến lược phát triển và định hướng rõ ràng. Chúng tôi thấu hiểu nhu cầu của khách hàng và định hướng khách hàng đến những tiêu chuẩn tốt nhất lấy đó làm cơ sở thiết kế và cung cấp các sản phẩm và dịch vụ.

## **Cam kết phát triển nhân viên**

Chỉ có con người thích hợp mới tạo ra giá trị vượt trội cho khách hàng của mình. Chúng tôi phát triển kỹ năng của nhân viên để họ làm việc với khách hàng một cách hiệu quả, am hiểu nhu cầu của khách hàng và biết cách để khách hàng sử dụng tối ưu các giá trị của sản phẩm và dịch vụ mà HNEE mang lại.

HNE&E phấn đấu xây dựng một môi trường làm việc được nhiều người yêu thích. Đồng thời phát triển sâu rộng hơn có mặt ở mọi nơi trên thế giới.

Chúng tôi đẩy mạnh sự đa dạng trong vị trí tuyển dụng và tạo cơ hội đồng đều cho tất cả các ứng viên. Tăng cường các lớp tập huấn, đào tạo để phát triển con người.

## **Lãnh đạo rõ ràng**

HNE&E trao quyền để nhân viên ở mọi cấp của mình quyết định và phát triển kỹ năng cần thiết của một nhà lãnh đạo chuyên nghiệp, và có thể tư vấn hỗ trợ lãnh đạo đưa ra các định hướng phát triển cho công ty.

## **Sự chính trực**

Tất cả nhân viên chúng tôi, bất kể vị trí, chức năng hoặc nơi làm việc nào đều tuân thủ nguyên tắc ứng xử và văn hóa của HNE&E.

⇒ **Giá trị của HNE&E được đo lường bởi sự phản hồi của khách hàng thông qua việc đánh giá sau khi sử dụng sản phẩm và dịch vụ của chúng tôi. Ý kiến phản hồi của khách hàng chính là cơ sở tiền đề cho chiến lược kinh doanh của HNE&E.**





# MỤC TIÊU CỦA CÔNG TY

## **An toàn và tin cậy**

An toàn của khách hàng và nhân viên là ưu tiên số một của công ty.

Giảm tỷ lệ cuộc gọi sửa chữa của khách hàng và đạt được mức độ tin cậy cao nhất.

## **Hài lòng của khách hàng**

Đo lường và liên tục cải thiện sự trung thành của khách hàng

Điều chỉnh mọi quy trình để phục vụ khách hàng theo phương thức đáp ứng nhanh, hiệu quả và chính xác.

## **Con người**

Là công ty có môi trường làm việc được yêu thích trong nghề và tạo ra cơ hội đồng đều cho tất cả các ứng viên tham gia tuyển dụng làm việc.

Liên tục đào tạo và phát triển con người, là cơ sở để tăng trưởng, nâng cao chất lượng và hiệu quả.

## **Phát triển lâu dài**

Chiếm vị trí chủ chốt và quan trọng trong phân khúc thị trường có hoạt động của công ty.

Mở rộng và giành cơ hội phát triển trong các thị trường mới.

Tăng trưởng doanh số, doanh thu từ chính hoạt động bảo trì, bảo dưỡng, dịch vụ chăm sóc nâng cao độ trung thành của khách hàng.

Phát triển khả năng thi công, lắp đặt nhằm cải thiện chất lượng, hiệu quả và lợi nhuận

Liên tục cải tiến sản phẩm và quy trình để ở nên thân thiện hơn với môi trường

## **Hiệu quả tài chính**

Nâng cao vững chắc kết quả tài chính thông qua sự phát triển lâu dài.

Liên tục cải tiến sản phẩm và quy trình để tăng cường tính cạnh tranh

⇒ HNE&E có mục tiêu phát triển trong nhiều lĩnh vực hoạt động rất quan trọng cho sự thành công lâu dài.

⇒ Mục tiêu của chúng tôi là đưa ra định hướng chiến lược phát triển lâu dài. Xác định nguồn lực, phân tích tiềm năng phát triển của thị trường và đưa ra những chiến lược phát triển phù hợp từ cơ sở đó. Thành công được đánh giá từ việc thực hiện hiệu quả theo chiến lược phát triển đề ra.





# CHIẾN LƯỢC PHÁT TRIỂN

Thông báo chỉ đạo chiến lược phát triển cho toàn thể nhân viên liên quan trong công ty để mọi người hiểu rõ và thực hiện đúng.

Xây dựng mục tiêu và kế hoạch hành động rõ ràng ở mọi cấp để hoàn thành chiến lược.

Phân công rõ ràng trách nhiệm đối với các mục tiêu và hành động được yêu cầu.

Xác nhận năng lực con người, nguồn lực và sự cam kết sẵn sàng.

Đảm bảo mọi sai lệch đều được phát hiện sớm và hành động khắc phục được tiến hành thông qua một quy trình xem xét điều chỉnh.

Báo cáo thống kê đối chiếu là công cụ ưu tiên để làm sáng tỏ, chuyển tải thông tin và điều chỉnh các hành động chiến lược được yêu cầu. Thông qua các mục tiêu chiến lược quan trọng chỉ tiêu chiến lược được phân tích thành mục tiêu từng năm với quy luật và trách nhiệm được thiết lập rõ ràng.

Việc xem xét điều chỉnh chiến lược trong năm cho phép phát hiện sớm và tiến hành các hành động khắc phục đối với những sai lệch so với chỉ tiêu đồng thời cung cấp thông tin phản hồi về hiệu quả chiến lược.

Cẩm nang định hướng này cung cấp những thông tin cần thiết tạo điều kiện cho tất cả các đơn vị tổ chức của HNE&E ở các cấp chức năng và hoạt động có thể điều chỉnh được mục tiêu của họ theo đúng mục tiêu của Khối E&E (Thang máy và Thang cuốn).

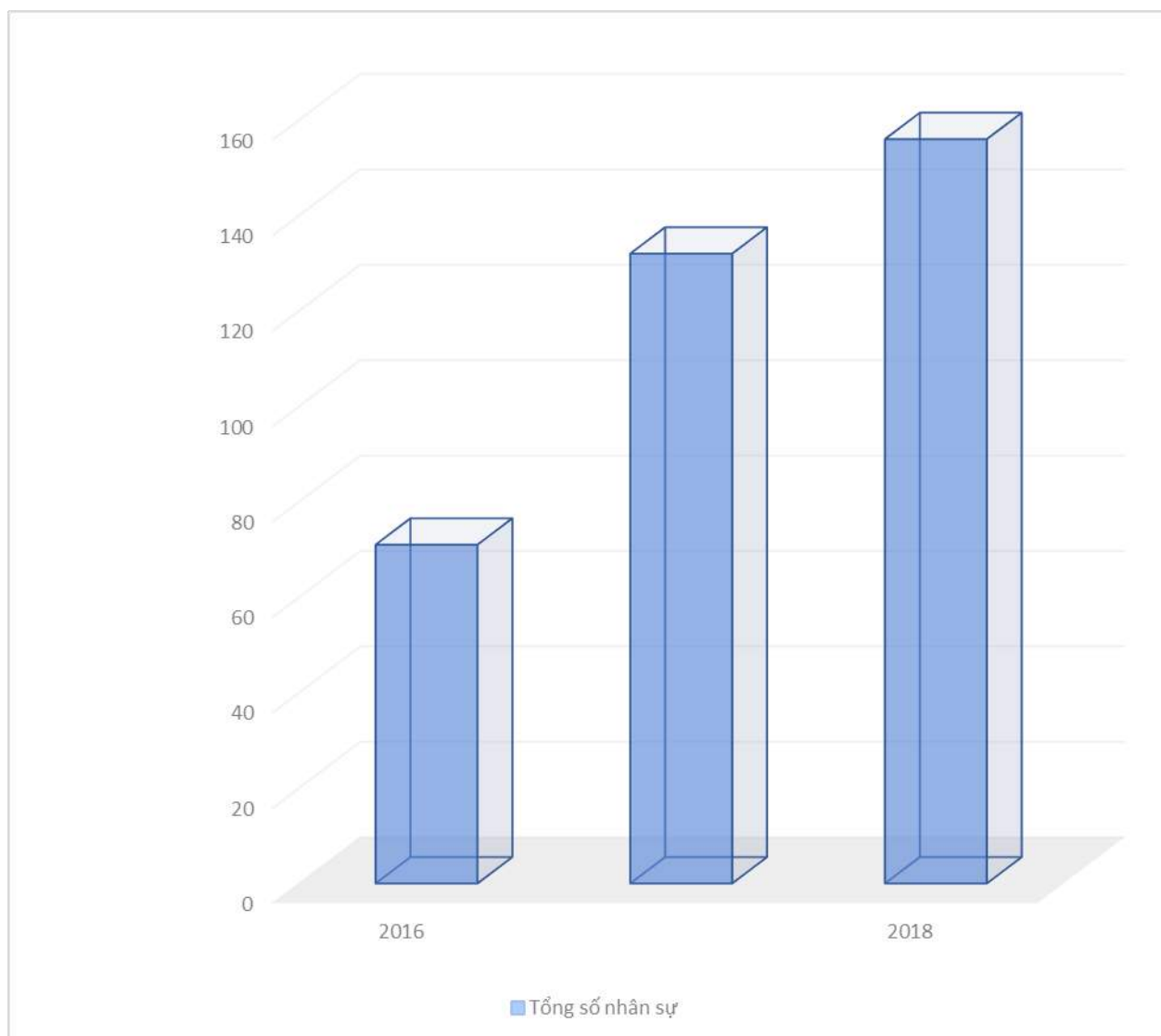
Tổng hợp và thống nhất các ý kiến của công nhân viên trong công ty để đạt được mục tiêu chiến lược và mục đích của công ty.

⇒ **Quá trình thực hiện sẽ là việc thể hiện chiến lược thành hành động để hoàn thành các mục tiêu đã được đề ra. Điều này đòi hỏi một phương pháp có hệ thống kết hợp những yếu tố then chốt trong việc triển khai chiến lược một cách thành công.**

**“CÙNG NHAU VƯỜN TỚI SỰ THÀNH CÔNG”**

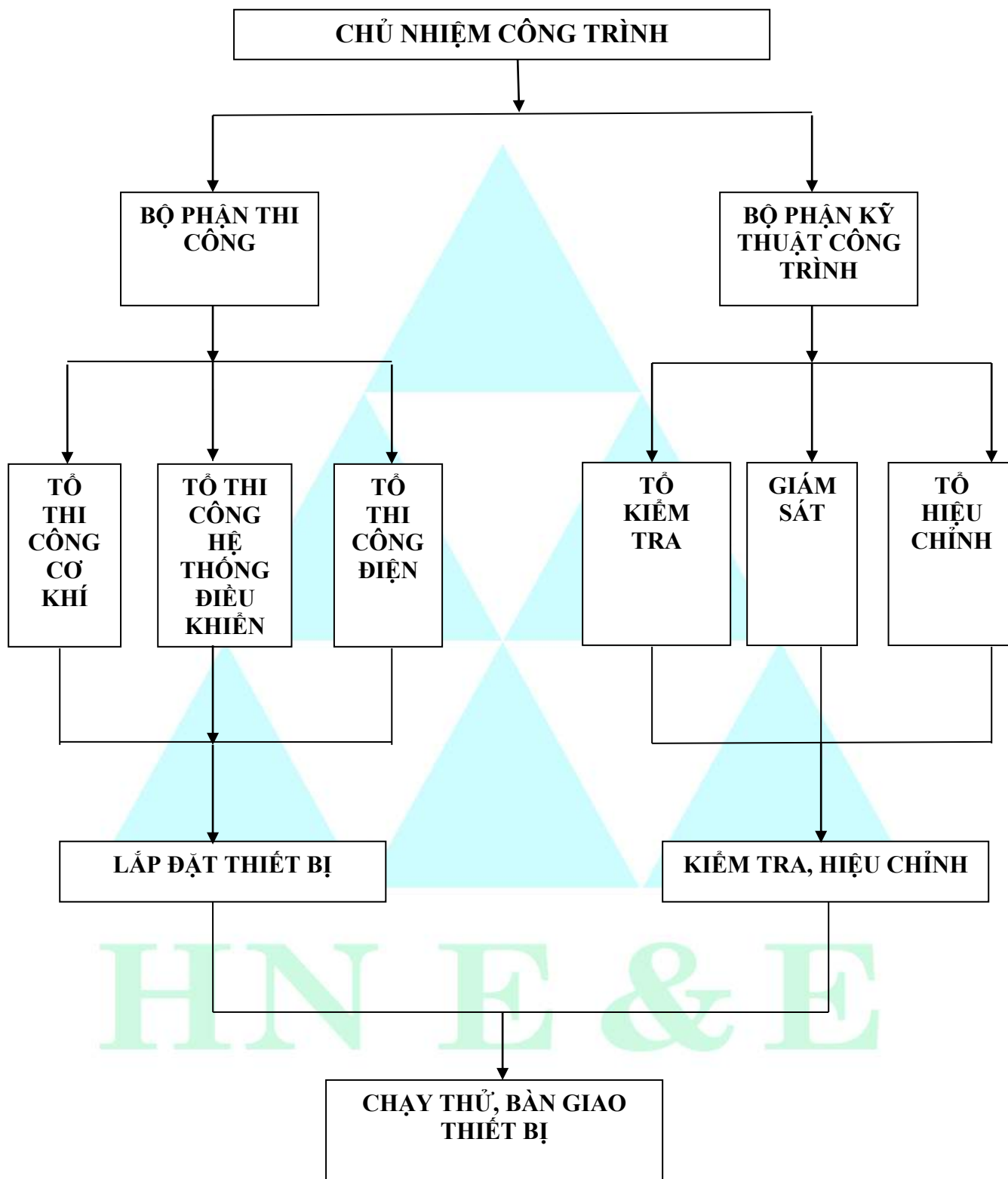


## SƠ ĐỒ TĂNG TRƯỞNG NHÂN SỰ QUA CÁC NĂM



TT	Đội ngũ cán bộ	Số lượng
<b><i>I</i></b>	<b><i>Trong lĩnh vực thi công, lắp đặt</i></b>	<b><i>118</i></b>
	- Cán bộ quản lý	28
	- Kỹ sư chuyên ngành	26
	- Công nhân kỹ thuật	64
<b><i>II.</i></b>	<b><i>Trong lĩnh vực kinh doanh</i></b>	<b><i>38</i></b>
	- Cán bộ quản lý	20
	- Cán bộ kinh doanh	18
	<b>Tổng Cộng</b>	<b>156</b>

# SƠ ĐỒ TỔ CHỨC TẠI CÔNG TRƯỜNG







**PHẦN II**

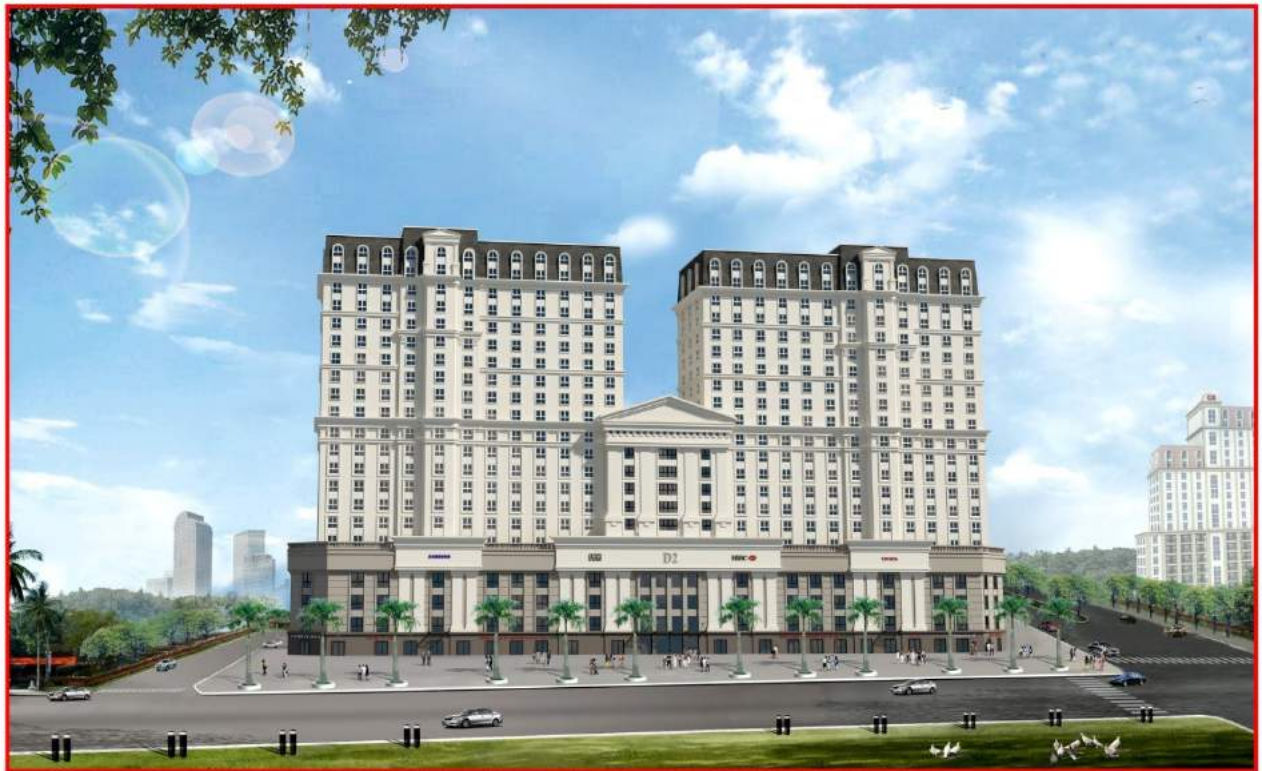
**HỒ SƠ NĂNG LỰC THANG MÁY**

**HN E & E**

# CÁC CÔNG TRÌNH TIÊU BIỂU



**Tòa nhà trụ sở Bộ Công An- Phạm Văn Đồng**



**Chung cư D2 Giảng Võ- Q. Ba Đình, Hà Nội**





**Trụ sở Vinaconex- 34 Láng Hạ**

**Bệnh viện 198- Bộ Công An**



**TÒA NHÀ  
LICOGI 13**



**VINCOM  
HÀ NỘI**





## **BỆNH VIỆN 354- BỘ QUỐC PHÒNG**



## **KHÁCH SẠN SHERATON HÀ NỘI**





## ROYAL CITY HÀ NỘI



## VINCOM HỒ CHÍ MINH





## DANH SÁCH CÁC CÔNG TRÌNH LẮP ĐẶT, BẢO TRÌ THANG MÁY & THANG CUỐN

<i>STT</i>	<i>Tên công trình</i>	<i>Thang máy</i>	<i>Thang cuốn</i>	<i>Tổng cộng</i>	<i>Khách hàng</i>
1	Khách sạn Norfolk	1	-	1	Norfolk J.V Co. Ltd
2	International Tourist Club (New World Hotel)	1	-	1	Công ty Xây Dựng Hip Hing
3	Saigon Centre	9	4	13	FPSL Watco Co
4	Saigon Tower	4	-	4	Chiap Hua Manufacturing Co
5	Văn phòng Cty Diethelm	1	-	1	Diethelm Co., Ltd
6	Khách sạn Plaza	9	-	9	Sleadon Consultants c/o UOL
7	Metropolitan	7	-	7	Beca Carter
8	Khu căn hộ cao cấp R.S.C	4	-	4	R.S.C Mansion
9	Văn phòng tại 24 Lê Lợi	1	-	1	Bien Loan
10	Khách sạn Caravelle	6	-	6	Chains Caravelle Hotel J.V. Co
11	Khách sạn Caravelle (cũ)	3	-	3	Chains Caravelle Hotel J.V. Co
12	Saigon Tourist Head Office	1	-	1	Saigon Tourist
13	Khách sạn Renaissance Riverside	7	-	7	Hip Hing Const.
14	Melinh Point	7	6	13	Melinh Point
15	Khách sạn Eden Rock	2	-	2	Saigon Tourist
16	Văn Phòng Chính Phủ	8	-	8	Chính phủ Việt Nam
17	Trung Tâm Thương Mại Bà Rịa	-	4	4	Công ty XD & PT Đô Thị BR-VT
18	Chung cư Nguyễn Kiệm	2	-	2	Cty Xây dựng và Kinh Doanh Nhà Phú Nhuận
19	Bệnh Viện Thống Nhất	1	-	1	Bệnh Viện Thống Nhất

20	TT Thương Mại Nhật Nam	-	16	16	Hasegawa-Japan Co.
21	Khách sạn Saigon-Nha Trang	2		2	Cty Saigon Nha Trang
22	TT Thương Mại Thuận Kiều	12	10	22	Kings Harmony
23	Saigon Coop	-	2	2	Hasegawa-Japan Co.
24	Chung cư Lý Thường Kiệt Q.11	8	-	8	Công Ty Kinh Doanh & Xây Dựng Nhà Quận 11
25	Bưu điện Bạc Liêu	2	-	2	Bưu Điện Bạc Liêu
26	Khách Sạn Hà Tiên	1	-	1	Khách Sạn Hà Tiên
27	Cơ Sở Lưu Trữ Phim phía Nam	1	-	1	TT Lưu Trữ phim phía Nam
28	Bệnh Viện Quốc Tế Phụ Sản Saigon	4	-	4	Cty Cổ Phần Bệnh Viện Quốc Tế Phụ Sản Saigon
29	Văn Phòng FAHASA	1	-	1	Công Ty Phát Hành Sách Tp. HCM
30	Đại Học Đà Nẵng	2	-	2	Đại Học Đà Nẵng
31	Đền Tượng Niệm Bến Dược Củ Chi	1	-	1	BQL Đền Tượng Niệm Bến Dược Củ Chi
32	Nhà máy Điện Tử Nissei	1	-	1	Công Ty HAZAMA-Japan
33	Bệnh Viện Đà Nẵng	2	-	2	Tổ chức Đông Tây Hội Ngộ
34	Maximart		4	4	Ree
35	Trung tâm điều hành khu vực phía Nam	3	-	3	Công ty thông tin di động
36	Đại học mở TP. HCM	2	-	2	Đại học mở TP. HCM
37	Văn phòng Fidi tourist	1	-	1	Fidi tourist
38	Trụ sở làm việc khối Đảng tỉnh Vĩnh Long	3	-	3	Ban quản trị ủy tỉnh Vĩnh Long
39	Trung tâm TM Giải trí Dịch vụ Đổng Đa	1	-	1	Công ty Điện ảnh TP HCM
40	Bệnh Viện Đà Nẵng (khoa nội)	2	-	2	Tổ chức Đông Tây Hội Ngộ



41	Bệnh viện Huế	2	-	2	Tổ chức Đông Tây Hội Ngộ
42	01 Mac Dinh Chi	1	-	1	TT Khoa học Tự nhiên & Công nghệ Quốc gia
43	Central Building	2	-	2	Central Building Ltd.
44	Khách Sạn Trúc Bạch	1	-	1	T & C Ltd.
45	Hanoi Tower	8	-	8	Liang Court
46	Đại Sứ Quán Úc	2	-	2	Australian Embassy
47	Westlake International	11	1	12	Internatinonal Westlake Hotel
48	Lien Westlake	5	-	5	TPC Group
49	Habour View	4	-	4	Compenon Saigon Builders
50	37A Nguyễn Bình Khiêm	1	-	1	VINACONEX
51	Khách sạn Sheraton	7	-	7	Khách sạn Sheraton
52	Nhà Kỹ thuật - TT Cáp Sợi quang C2 Thái Hà	2	-	2	Tổng Công ty Bưu Chính Viễn thông Việt Nam
53	Viện Kinh Tế -HN	2	-	2	Viện Kinh Tế
54	Trung tâm điều hành Hàng không sân bay Gia Lâm - Hà Nội	2	-	2	Cục cảng Hàng không miền Bắc
55	Khu dịch vụ tổng hợp và nhà ở Hồ Linh Đàm - Hà Nội	2	-	2	Tổng Công ty Đầu tư Phát triển Nhà & Đô thị - Hà Nội
56	Chung cư A2-3-4 Phan Xích Long	13	-	13	Công ty Xây Dựng Kỹ Thuật Phú Nhuận
57	Bệnh Viện Đa Khoa Long An	6	-	6	Sở Y Tế Long An
58	Saigon Domaine Apartment	4	-	4	SACIDELTA Co.
59	Khách Sạn Golf 4 Cần Thơ	2	-	2	Công Ty XD và PT Đô Thị BR-VT
60	Bưu Điện Sóc Trăng	1	-	1	Bưu Điện Sóc Trăng

61	Cơ Sở Bánh Đức Phát	1	-	1	Cơ Sở Bánh Đức Phát
62	Khách Sạn Sài Gòn Hạ Long	3	-	3	Sài Gòn Tourist
63	TT Thương Mại Sài Gòn Tourist	5	6	11	Sài Gòn Tourist
64	TT Thương Mại và Siêu Thị Đà Nẵng	4	4	8	Cty Đầu tư & XD Đô thị Quảng Ninh
65	TT Điều hành Hàng không Khu vực Miền Trung	2	-	2	TT Điều hành Hàng không Khu vực Miền Trung
66	Sân Bay Nội Bài-T1	12	7	19	Cụm Cảng Hàng Không Miền Bắc
67	Cty Tái Bảo Hiểm Việt Nam	2	-	2	Cty Tái Bảo Hiểm Việt Nam
68	CT5 & CT6 Khu đô thị mới Định Công	6	-	6	Tổng Công ty Đầu tư Phát triển Nhà & Đô thị - Hà Nội
69	Danang Airport	2	-	2	Cụm cảng Hàng không miền Trung
70	Sân Bay Nội Bài - T1 (GD2)	1	2	3	Cụm Cảng Hàng Không Miền Bắc
71	Trung tâm Thương mại Tràng Tiền	-	2	2	Công ty ĐT-TM Tràng Tiền
72	Trụ sở Tổng công ty Đầu tư Phát triển Nhà và Đô thị	2	-	2	Tổng Công ty Đầu tư Phát triển Nhà & Đô thị - Hà Nội
73	Văn phòng Bộ Tài chính (HN)	2	-	2	Bộ Tài chính (Hà Nội)
74	Tòa nhà High Tech (E-Town)	8	-	8	Công ty Cổ phần Cơ điện lạnh
75	Tòa nhà Hacinco - Hà Nội (dự án Làng Sinh viên)	2	-	2	Cty Đầu tư Xây dựng số 2 Hà Nội
76	Hồ Linh Đàm (GD 2)	41	-	41	Tổng Công ty Đầu tư Phát triển Nhà & Đô thị - Hà Nội
77	Định Công (GD 2)	6	-	6	Tổng Công ty Đầu tư Phát triển Nhà & Đô thị - Hà Nội
78	Scitech - Cty TM Hà An	1	-	1	Cty TM Hà An



79	Nissei Factory	2	-	2	Hazama Corporation
80	Chung cư Đặng Văn Ngữ	4	-	4	Cty Xây dựng và Kinh Doanh Nhà Phú Nhuận
81	Văn phòng Quốc Hội tại TP. HCM	2	-	2	Vụ Công tác phía Nam
82	Chung cư Phạm Viết Chánh (lô C & D)	8	-	8	Cty Thanh Niên Xung Phong
83	Bệnh viện Việt-Pháp	7	-	7	Cty TNHH Y Tế Viễn Đông Việt Nam
84	Co.op Mart Cống Quỳnh	-	2	2	Saigon Co.op
85	Citi Plaza	-	2	2	Cty TNHH Thương mại Đông Hưng
86	Khách sạn Việt Hương (Can Tho)	1	-	1	Cty THHH XD & TM Tiên Phong
87	KS Yasaka Saigon Nha Trang	1	-	1	Cty Yasaka Saigon Nha Trang
88	Chung cư Nguyễn Tri Phương	2	-	2	Cty Xây dựng và Kinh Doanh Nhà Phú Nhuận
89	Trường ĐH Dân lập Ngoại ngữ Tin học	2	-	2	Cty Xây dựng và Kinh Doanh Nhà Phú Nhuận
90	Văn phòng cty Mai Linh	1	-	1	Cty Thương mại Dịch vụ Vận tải Mai Linh
91	Q-Home	1	-	1	Cty TNHH Thương mại Quang Anh
92	Văn Phòng Cty Dệt may Thành Công	1	-	1	Cty Dệt May Thành Công
93	Trung tâm Mắt	2	-	2	Trung tâm Mắt
94	TT Giới thiệu thời trang Da Giày	2	2	4	Cty Cổ Phần Giày Việt
95	Nhà máy Bột Mê Kông	1	-	1	Cty Bột Mê Kông
96	Thư viện Huế	1	-	1	Tổ chức Đông Tây Hội Ngộ
97	Cục bưu điện khu vực 2	1	-	1	Cục Bưu điện Khu vực 2
98	Văn phòng chính phủ tại HN	2	-	2	ICT
99	Khách sạn Saigon Halong gđ 2	1	-	1	Cty Cổ phần Du lịch KS

					SG HL
100	Cty Xây lắp điện số 1	1	-	1	Cty Xây lắp điện số 1
101	Cty Tư vấn Công nghệ Thiết bị và Kiểm định Xây dựng	1	-	1	Cty Tư vấn Công nghệ Thiết bị và Kiểm định Xây dựng
102	Hội trường Thành ủy	1	-	1	Ban Tài chính Quản trị Thành ủy
103	Trung tâm Thương mại Minh Sáng	2	-	2	Cty TNHH Minh Sáng
104	Khu liên hợp khách sạn Hòn Tre H1	6	-	6	Cty TNHH Du lịch và Thương mại Hòn Tre
105	Alliance Francais (HN)	1	-	1	Sacidelta co.
106	27 Huynh Thuc Khang (HN)	4	-	4	UDIC Co.
107	Nhà điều hành sản xuất và giao dịch của Tổng cty Vinaconex	2	-	2	Tổng công ty Vinaconex
108	TT Xúc tiến Thương mại Đầu tư và Hỗ trợ Doanh nghiệp	2	-	2	BMC
109	Siêu thị Bến xe Miền Đông		4	4	Bến xe Miền Đông
110	Trụ sở công ty Sageco	2	-	2	SAGECO
111	Khu liên hợp khách sạn Hòn Tre H2	6	-	6	Hon Tre Co.
112	Bệnh viện Phụ sản Từ Dũ	3	-	3	Bệnh viện Phụ sản Từ Dũ
113	Văn phòng cty Thép Miền Nam	2	-	2	Cty Thép Miền Nam
114	TT Giới thiệu thời trang Da Giày		6	6	Vina Giày
115	Trung tâm Thương mại Lý Thường Kiệt	2	8	10	Cty Vật tư Xây dựng Tp HCM
116	Khách sạn điện lực	1	-	1	Cty Điện lực 2
117	Giàn khoan Tam Đảo	1	-	1	XN Dịch vụ Cơ khí Hàng hải



118	Nhà máy Giày Ching Luh Long An	1	-	1	Cong ty Đường Thành
119	Văn phòng Cty Bia Bến Thành	2	-	2	Cty Bia Bến Thành
120	Đài truyền hình TP HCM	3	-	3	Đài TH TP HCM
121	Ủy ban ND tỉnh Bến Tre	1	-	1	Ủy Ban ND tỉnh Bến Tre
122	Khách sạn Cửu Long khu mở rộng	2	-	2	Tổng cty Du lịch Sài Gòn
123	Chung cư Mỹ Đình	22		22	HUD
124	Villa 9 Hàn Thuyên	2		2	Bà Ngô Mỹ Uyên
125	Chung cư cao cấp 9B Đại Kim - HN	4		4	Cty Tu tạo và Phát triển Nhà
126	Chung cư cao cấp A6 Giảng Võ - HN	3		3	Cty Tu tạo và Phát triển Nhà
127	Chung cư 2 Lê Hồng Phong	2		2	Cty Phát triển Nhà Khánh Hòa
128	Chung cư Vĩnh Phước	2		2	Cty Phát triển Nhà Khánh Hòa
129	Chung cư 4 Yersin	1		1	Cty Phát triển Nhà Khánh Hòa
130	Khách sạn Trà My	1		1	MECECO
131	Tòa nhà 70 Phạm Ngọc Thạch	2		2	Cty Cổ phần và Đầu tư Xây dựng Sao Xanh
132	Tòa nhà văn phòng Montana	2		2	Ông Lê Văn Niên
133	CC cao cấp 8C Đại Cồ Việt-HN	2		2	Cty Tu tạo và Phát triển Nhà
134	Khu khám Đa khoa và cấp cứu BV Đà Nẵng	2		2	Tổ chức Đông Tây Hội Ngộ
135	Nha khoa Minh Khai	1		1	Doanh nghiệp tư nhân Thế Giới Mới
136	Chung cư An Phú Block A	2		2	Housing Dev and Trade co
137	TT Học Liệu Đà Nẵng	1		1	East Meets West

138	Lô C12 Phan Xích Long, Khu dân cư Rạch Miễu	1		1	Ông Trần Văn Chung
139	Tòa nhà văn phòng 13 Kỳ Đồng	2		2	Duc Minh Co., Ltd.
140	Cao ốc 159 Điện Biên Phủ	4		4	HUD
141	Cao ốc Phúc Thịnh	6		6	Construction no 8 co
142	TTTM Cần Thơ (QK 9)		2	2	Dong Hung Trading Services co., Ltd
143	Tháp đôi VINCOM - Hà Nội	11	16	27	VINCOM
144	Chung cư Conic - Dinh Khiem	4		4	Cty TNHH XD ĐT & PT Lĩnh Phong (CONIC)
145	Ngân hàng Đông Á, Tp HCM	1		1	Cty Xây dựng Kinh doanh Nhà Phú Nhuận
146	Ngân hàng Đông Á, Đà Nẵng	1		1	Ngân hàng Đông Á
147	Chung cư Linh Đông	1		1	Công ty Xây dựng số 8
148	Chung cư Gia Phúc	6		6	Công ty Xây dựng số 8
149	Dự án 701 (PIDI)	1		1	PIDI
150	Bắc Linh Đàm gđ 2	14		14	HUD
151	Chung cư Lương Định Của	2		2	Cty Xây dựng Kinh doanh Nhà Phú Nhuận
152	Trụ sở Tổng cục TC ĐL CL	2		2	Tổng cục TC ĐL CL
153	Chung cư c/c Mỹ Phước	14		14	Cty Xây dựng số 5
154	VP Cty Thuốc Lá Việt Nam	1		1	Tổng Cty Thuốc Lá
155	Khách sạn Licogi - Quang Ninh	2		2	Cty Xây dựng số 18 - Licogi 18
156	Nhà hiệu bộ Trường CN Bưu điện 2 ĐN	2		2	Trường Công nhân Bưu điện II - Tổng Cty Bưu chính Viễn thông Việt Nam
157	Cao ốc VP 208 Nguyễn Trãi	3		3	Cty Thương mại Vinh



					Quang
158	Chung cư Bình Định	3		3	Cty Xây Dựng số 8
159	Khu đô thị mới Pháp Vân gđ 2	4		4	H.U.D
160	Khu đô thị Mễ Trì Hạ HN	6		6	Cty Tu tạo và Phát triển Nhà
161	TTTM Sóng Thần		3	3	Cty Thương mại Dịch vụ Hải Long
162	Khu đô thị QT Nam Thăng Long	3		3	Citra Westlake City Development Co.
163	TOYOTA Thang Long	2		2	Cty Thương mại Việt Nhật
164	Khách sạn Kinh Thành, Huế	2		2	MEC
165	TTTM Bitis Lao Cai	4	2	6	Cty Bình Tiên
166	Chung cư Tân Tạo	4		4	Cty Vĩnh Tường
167	Chung cư An Phú Block B	2		2	Cty Kinh doanh và Phát triển Nhà
168	Chung cư Conic Dong Nam A	6		6	Cty TNHH XD ĐT & PT Lĩnh Phong (CONIC)
169	Tòa nhà VP Cty Gạch Ngói Đồng Nai	2		2	Cty Gạch Ngói Đồng Nai
170	Lancaster	3		3	Cty Trung Thủy
171	18 Nguyen Binh Khiem	1		1	INTRESCO
172	TTTM Sóng Thần gđ 2		1	1	Cty Thương mại Dịch vụ Hải Long
173	Học viện Hành chính Quốc Gia	2		2	Học viện HCQG
174	VP Cty Sài Thành	1		1	Cty Sài Thành
175	Reetech (Ree show-room) 366 Nguyen Trai D5 HCMC	1		1	Ree
176	Chung cư cao cấp Đất Phương Nam	10		10	Cty Đất Phương Nam
	Chung cư cao cấp Đất Phương		2	2	Cty Đất Phương Nam

	Nam				
177	Chung cư Park View H.19-2	4		4	Cty Liên doanh Phú Mỹ Hưng
178	Khu đô thị mới Văn Quán Hanoi	24		24	HUD
179	Chung cư An Cư	3		3	INTRESCO
180	Sunrise, Nha Trang	1		1	Tan Viet Holdings Co
	Sunrise, Nha Trang	1		1	Tan Viet Holdings Co
181	Bệnh viện Tim Tâm Đức	4		4	Bệnh viện Tim Tâm Đức
182	Reetech (Ree show-room) gđ 2	1		1	Ree
183	Nhatrang Tower	1		1	ADV Co
184	260 Phan D Phung (TMA Office Bdlg)	2		2	TMA Co
185	Nhà số 9 - 10 Khu 12B	1		1	Mr Hoang Long Quang (UDIC)
186	Bệnh viện 108	2		2	Bệnh viện 108
	Bệnh viện 108	1		1	Bệnh viện 108
187	Bitexco Residential Tower in HCMC	10		10	Bitexco
	Bitexco Residential Tower in HCMC	1		1	Bitexco
188	Bitexco My Dinh - The Manor in HN	21		21	Bitexco
189	Cty CP Đại lý Các Sản phẩm Điện tử		2	2	Cty CP Đại lý Các Sản phẩm Điện tử
190	Khách sạn Sài Gòn Quy Nhơn	2		2	Cty Cổ phần Du lịch KS Sài Gòn Quy Nhơn
191	TT Công nghệ Phần Mềm (CS 2) Đà Nẵng	4		4	BQL các dự án XD Công nghiệp và Dân dụng
192	Chung cư Mỹ Phúc H29-3	6		6	Cty Liên doanh Phú Mỹ Hưng



# DỊCH VỤ BẢO TRÌ HẬU MÃI

## **A. CHẾ ĐỘ BẢO HÀNH:**

- Tất cả thang chúng tôi cung cấp, lắp đặt tại Việt Nam đều được bảo trì theo tiêu chuẩn chất lượng của Hãng. Đội ngũ chuyên viên kỹ thuật thực hiện việc bảo trì bao gồm các kỹ sư, kỹ thuật viên biên chế chính thức của Schindler Việt Nam đã qua đào tạo và làm việc thực tế tại các Trung tâm Đào tạo của Schindler tại nhiều nước trong khu vực.
- Khách hàng khi cần thiết có thể liên hệ 24/24 giờ trong ngày
- Với dịch vụ bảo trì 24/24 trong ngày, mọi yêu cầu của khách hàng sẽ được chúng tôi đáp ứng, phục vụ trong vòng thời gian sớm nhất ( không quá 60 phút kể từ khi nhận được cuộc gọi thông báo yêu cầu của khách hàng).

## **B. QUY TRÌNH THỰC HIỆN DỊCH VỤ BẢO TRÌ:**

- Chúng tôi luôn quan tâm và ưu tiên hàng đầu trong việc đảm bảo an toàn, độ tin cậy, độ bền và tuổi thọ của thiết bị do chính hãng cung cấp bằng việc cung cấp các dịch vụ hậu mãi chuyên nghiệp, chất lượng cao.
- Dịch vụ bảo trì được thực hiện định kỳ theo tiêu chuẩn chất lượng của Hãng phù hợp các tiêu chuẩn và yêu cầu về an toàn của Việt Nam. Trong thời gian bảo hành, bảo trì mọi trường hợp thiết bị, linh kiện hỏng hóc ( không phải do lỗi chủ quan của khách hàng), sẽ được thay thế tức thời bằng các linh kiện của chính hãng luôn luôn có sẵn trong kho dự phòng để đáp ứng mọi trường hợp khẩn cấp.
- Quy trình bảo trì được thực hiện nghiêm ngặt theo các tiêu chuẩn kiểm tra nhất định, cụ thể như sau:

- Mẫu SA – 6 lần/ năm
  - Mẫu SB – 4 lần/ năm
  - Mẫu SC – 2 lần/ năm
  - Mẫu SD – 1 lần/ năm
- Số lượng thiết bị và linh kiện nhập khẩu ( spare parts) trị giá trên 300.000 USD luôn được dự trữ tại kho để đáp ứng kịp thời mọi thay thế hoặc hư hỏng của thang trong thời hạn bảo hành và hậu mãi.
- Đường dây điện thoại nóng của Công ty sẽ phục vụ 24/24, vì vậy bất cứ mọi sự cố nào xảy ra cho thang máy/ thang cuốn Schindler, xin vui lòng gọi đường dây nóng khu vực phía Nam: 84 8 848 2534 hoặc khu vực phía Bắc: 84 4 633 4699/ 0935079666, tổ bảo trì sẽ cử nhân viên và người có trách nhiệm kiểm tra, sửa chữa kịp thời.



**H N E & E**



## DANH MỤC KIỂM TRA VÀ BẢO TRÌ ĐỊNH KỲ THANG CUỐN LOẠI A

### **Bắt đầu công việc**

- (i) Thông báo cho ban quản lý tòa nhà thang cuốn mà bạn muốn bảo trì.
- (ii) Kiểm tra lại với ban quản lý tòa nhà các vấn đề xảy ra với thang cuốn.
- (iii) Dựng hàng rào bảo vệ.
- (iv) Kiểm tra các chức năng của đèn dưới bậc thang, đèn tấm lược đầu thang.
- (v) Kiểm tra tấm che trên và dưới của lan can kính lọc hai bên thang cuốn.
- (vi) Kiểm tra tấm bảo vệ vật cản, bảng báo hướng dẫn dần trên vách kính.
- (vii) Kiểm tra chức năng hoạt động của công tắc khởi động thang và công tắc dừng thang khẩn cấp.

### **Tủ điều khiển phía dưới**

- (i) Tháo tấm che tủ điện.
- (ii) Kiểm tra nút dừng thang.
- (iii) Nói, kiểm tra chức năng bộ điều khiển chạy bảo trì.
- (iv) Tháo ba (03) bậc thang bảo trì.

#### **1. Xích chuyển động bậc thang:**

- 1.1. Bôi trơn các mắt xích.
- 1.2. Kiểm tra tình trạng của bánh xe xích ( không cần tra dầu mỡ).

#### **2. Bậc thang:**

- 2.1. Kiểm tra tình trạng của các bậc

2.2. thang ( và các thanh giới hạn các bậc thang).

2.3. Kiểm tra, bôi trơn các ống lót trục bậc thang.

2.4. Kiểm tra các miếng đệm dẫn hướng bậc thang.

2.5. Kiểm tra trục và móc neo bậc thang.

#### **3. Tám răng lược:**

3.1. Kiểm tra các đoạn răng lược.

3.2. Kiểm tra công tắc tám răng lược.

3.3. Kiểm tra chuyển động của tám răng lược.

#### **4. Sự liên kết giữa bậc thang và răng lược:**

4.1. Kiểm tra bậc thang chạy vào răng lược, chỉnh nếu cần.

4.2. Kiểm tra cam dẫn hướng bên, chỉnh nếu cần.

#### **5. Đầu vào tay vịn**

5.1. Kiểm tra tình trạng các đầu vào.

5.2. Kiểm tra chức năng của công tắc đầu vào.

#### **6. Công tắc tám viên chân**

6.1. Kiểm tra chức năng.

#### **7. Công tắc kiểm tra độ cao bậc thang**

7.1. Kiểm tra chức năng và tra dầu vòng bi.

### **Tủ điều khiển từ phía dưới lên phía trên**

(i) Tháo tấm che trên và dưới lan can kính ở nơi thích hợp.

1. Kiểm tra khe hở giữa bậc thang và tấm che dưới của lan can kính.

### **Tủ điều khiển phía trên**

(ii) Tháo tấm che tủ điện.

(iii) Kiểm tra nút bấm dừng thang.

(iv) Nói kiểm tra chức năng của bộ điều khiển chạy bảo trì.

1. Công tắc kiểm tra độ cao bậc thang:

1.1. Kiểm tra chức năng và tra dầu vòng bi.

2. Công tắc tấm viên chân:

2.1. Kiểm tra chức năng.

3. Đầu vào tay vịn:

3.1. Kiểm tra tình trạng đầu vào tay vịn.

3.2. Kiểm tra chức năng công tắc đầu vào tay vịn.

4. Tấm răng lược:

4.1. Kiểm tra các đoạn răng lược.

4.2. Kiểm tra công tắc tấm răng lược.

4.3. Kiểm tra chuyển động của tấm răng lược.

5. Sự liên kết giữa bậc thang và răng lược:

5.1. Kiểm tra bậc thang chạy vào răng lược, chỉnh nếu cần.

5.2. Chỉnh cam dẫn hướng bên, chỉnh nếu cần.

6. Bộ truyền động:

6.1. Bộ thắng chính.

6.1.1. Kiểm tra má thắng và các bộ phận liên quan.

6.1.2. Kiểm tra công tắc thắng.

6.1.3. Kiểm tra khoảng cách thắng.

6.2. Động cơ và hộp dẫn tốc.

6.2.1. Tra mỡ vòng bi động cơ.

6.2.2. Vệ sinh bộ lọc thông gió.

6.3. Bộ thắng phụ.

6.3.1. Tra dầu các trục chuyển động.

6.3.2. Kiểm tra công tắc thắng.

7. Tay vịn và bộ truyền động tay vịn:

7.1. Kiểm tra tình trạng tay vịn và độ căng tay vịn.

7.2. Kiểm tra bánh ma sát và vòng bi bánh xe.

7.3. Kiểm tra độ căng của dây đai, chỉnh nếu cần.

7.4. Kiểm tra tình trạng nhóm bánh xe căng tay vịn.

7.5. Kiểm tra độ căng xích truyền động tay vịn và tra dầu, chỉnh nếu cần.

8. Hệ thống tra dầu tự động:

8.1. Kiểm tra mức dầu.

8.2. Kiểm tra họng phun, đầu hút và chổi quét. (v) Cho thang chạy và theo dõi hoạt động.

8.3. Kiểm tra chức năng. (vi) Cất các rào chắn bảo vệ.  
(vii) Yêu cầu chủ nhà xác nhận việc đã hoàn tất.

### **Kết thúc công việc**

- (i) Đậy tấm che trên và dưới lan can kính. (viii) Ghi sổ nhật ký công tác.
- (ii) Lắp lại ba bậc thang bảo trì.
- (iii) Chuyển chế độ chạy bình thường, lắp tấm che tủ điện.
- (iv) Vệ sinh lần cuối.

## **DANH MỤC KIỂM TRA VÀ BẢO TRÌ ĐỊNH KỲ THANG CUỐN**

### **BIỂU LOẠI B**

#### **Bắt đầu công việc**

- (i) Thông báo cho ban quản lý tòa nhà thang cuốn mà bạn muốn bảo trì. (iii) Nối kiểm tra chức năng bộ điều khiển chạy bảo trì.
- (ii) Kiểm tra lại với ban quản lý tòa nhà các vấn đề xảy ra với thang cuốn. (iv) Tháo ba bậc thang bảo trì.
  - 1. Xích truyền động bậc thang
    - 1.1. Kiểm tra độ căng và lau sạch bộ chỉnh căng, hiệu chỉnh nếu cần.
    - 1.2. Kiểm tra chức năng công tắc báo dứt xích.
  - 2. Tám răng lược
    - 2.1. Kiểm tra các đoạn răng lược.
    - 2.2. Kiểm tra công tắc tám răng lược.
    - 2.3. Kiểm tra chuyển động tám răng lược.
  - 3. Sự liên kết giữa bậc thang và răng lược.
    - 3.1. Kiểm tra bậc thang chạy vào răng lược, chỉnh nếu cần.
- (iii) Dụng hàng rào bảo vệ.
- (iv) Kiểm tra chức năng của đèn dưới bậc thang, đèn tấm lược dầu thang.
- (v) Kiểm tra tấm che trên và dưới của lan can kính lọc hai bên thang cuốn.
- (vi) Kiểm tra tầm bảo vệ vật cản, bảng báo hướng dẫn trên vách kính.
- (vii) Kiểm tra chức năng hoạt động của công tắc khởi động và công tắc dừng thang khẩn cấp.

#### **Tủ điều khiển phía dưới**

- (i) Tháo tấm che tủ điện.
- (ii) Kiểm tra nút bấm dừng thang.



3.2. Kiểm tra cam dẫn hướng bên, chỉnh nếu cần.

4. Đầu vào tay vịn

4.1. Kiểm tra tình trạng đầu vào.

4.2. Kiểm tra chức năng công tắc đầu vào.

5. Công tắc tấm viên chân

5.1. Kiểm tra chức năng.

6. Công tắc kiểm tra độ cao bậc thang

6.1. Kiểm tra chức năng và tra dầu vòng bi.

**Tủ điều khiển từ phía dưới lên phía trên**

(i) Tháo tấm che trên và dưới lan can kính ở nơi thích hợp.

1. Kiểm tra khe hở giữa bậc thang và tấm che dưới lan can kính.

2. Vệ sinh ray dẫn hướng bánh xe bậc thang.

3. Vệ sinh, tra dầu tấm chắn dọc đường đi dẫn hướng bậc thang.

4. Vệ sinh giềng thang cuốn.

**Tủ điều khiển phía trên**

(i) Tháo tấm che tủ điện.

(ii) Kiểm tra nút bấm dừng thang.

(iii) Nói kiểm tra chức năng bộ điều khiển chạy bảo trì.

1. Công tắc kiểm tra độ cao bậc thang

1.1. Kiểm tra chức năng và tra dầu vòng bi.

2. Công tắc tấm viên chân

2.1. Kiểm tra chức năng.

3. Đầu vào tay vịn

3.1. Kiểm tra tình trạng đầu vào.

3.2. Kiểm tra chức năng công tắc đầu vào.

4. Tấm răng lược

4.1. Kiểm tra các đoạn răng lược.

4.2. Kiểm tra công tắc tấm răng lược.

4.3. Kiểm tra chuyển động của tấm răng lược.

5. Sự liên kết giữa bậc thang và răng lược

5.1. Kiểm tra bậc thang chạy vào răng lược, chỉnh nếu cần.

5.2. Kiểm tra cam dẫn hướng bên, chỉnh nếu cần.

6. Bộ truyền động

6.1. Bộ thắng chính

6.1.1. Kiểm tra má thắng và các bộ phận liên quan.

6.1.2. Kiểm tra công tắc thắng.

6.1.3. Kiểm tra khoảng cách thắng.

6.2. Xích truyền động

6.2.1. Kiểm tra độ căng và tra dầu, chỉnh nếu cần.

6.2.2. Kiểm tra chức năng công tắc báo dứt xích.

6.2.3. Kiểm tra tình trạng đòn bẩy khởi động, tra dầu vào trục đứng.

6.3. Động cơ và hộp dẫn tốc

6.3.1. Kiểm tra dây đai truyền động và các mối nối.

6.3.2. Kiểm tra tình trạng hộp dẫn tốc, tra thêm dầu vào hộp dẫn tốc nếu cần thiết.

6.4. Bộ thắng phụ

6.4.1. Kiểm tra độ chính xác của phần cơ khí.

## 7. Tủ điều khiển

7.1. Kiểm tra, vệ sinh tủ điều khiển và các thiết bị khác.

## 8. Tay vịn và bộ truyền động tay vịn

8.1. Kiểm tra tình trạng tay vịn và độ căng.

8.2. Kiểm tra bánh ma sát và vòng bi bánh xe.

8.3. Kiểm tra độ căng của dây đai, chỉnh nếu cần.

8.4. Kiểm tra tình trạng nhóm bánh xe căng tay vịn.

## **Kết thúc công việc**

(i) Đậy các tấm che trên và dưới lan can kính.

(ii) Lắp ba bậc thang bảo trì.

(iii) Chuyển sang chế độ chạy bình thường, lắp tấm che tủ điện.

(iv) Vệ sinh lần cuối.

(v) Cho thang chạy và theo dõi hoạt động.

## **DANH MỤC KIỂM TRA VÀ BẢO TRÌ ĐỊNH KỲ THANG CUỐN**

### **BIỂU LOẠI C**

#### **Bắt đầu công việc**

(i) Thông báo cho ban quản lý tòa nhà thang cuốn mà bạn muốn bảo trì.

(ii) Kiểm tra lại với ban quản lý tòa nhà các vấn đề xảy ra với thang cuốn.

(iii) Dựng hàng rào bảo vệ.

(iv) Kiểm tra các chức năng của đèn dưới bậc thang, đèn tầm lược đầu thang.

(v) Kiểm tra tấm che trên và dưới của lan can kính lọc hai bên thang cuốn.

(vi) Kiểm tra tầm bảo vệ vật cản, bảng báo hướng dẫn dần trên vách kính.

(vii) Kiểm tra chức năng hoạt động của công tắc khởi động và công tắc dừng thang khẩn cấp.

#### **Tủ điều khiển phía dưới**

(i) Tháo tấm che tủ điện.

- (ii) Kiểm tra nút bấm dừng thang.
  - (iii) Nội kiểm tra chức năng bộ điều khiển chạy bảo trì.
  - (iv) Vệ sinh hồ thang cuốn.
  - (v) Tháo ba bậc thang bảo trì.
    - 1. Bậc thang
      - 1.1. Tổng vệ sinh bên trong bậc thang
    - 2. Tám răng lược
      - 2.1. Kiểm tra các đoạn răng lược.
      - 2.2. Kiểm tra công tác tám răng lược.
      - 2.3. Kiểm tra chuyển động của tám răng lược.
      - 2.4. Vệ sinh giá đỡ tám răng lược.
    - 3. Sự liên kết giữa bậc thang và răng lược
      - 3.1. Kiểm tra bậc thang chạy vào tám răng lược, chỉnh nếu cần.
- Tủ điều khiển phía dưới lên phía trên**
- (i) Tháo tấm che trên và dưới lan can kính ở nơi thích hợp.
    - 1. Kiểm tra khe hở giữa bậc thang và tấm che dưới lan can kính.
    - 2. Vệ sinh ray dẫn hướng bánh xe bậc thang.
    - 3. Vệ sinh, tra dầu tám chắn dọc đường đi dẫn hướng bậc thang.
    - 4. Vệ sinh giếng thang cuốn.
- Tủ điều khiển phía trên**
- (i) Tháo tấm che tủ điện.
  - (ii) Kiểm tra nút bấm dừng thang.
  - (iii) Nội kiểm tra chức năng bộ phận điều khiển chạy bảo trì.
  - (iv) Vệ sinh hồ thang cuốn.
    - 1. Tám răng lược
      - 1.1. Kiểm tra các đoạn răng lược.
      - 1.2. Kiểm tra công tác tám răng lược.
      - 1.3. Kiểm tra chuyển động của tám răng lược.
      - 1.4. Vệ sinh giá đỡ tám răng lược.
    - 2. Sự liên kết giữa bậc thang và răng lược
      - 2.1. Kiểm tra bậc thang chạy vào răng lược
    - 3. Bộ truyền động
      - 3.1. Bộ thắng chính
        - 3.1.1. Kiểm tra má thắng và các bộ phận liên quan.
        - 3.1.2. Kiểm tra khoảng cách thắng.
      - 3.2. Bộ giám sát vận tốc
        - 3.2.1. Kiểm tra chức năng hộp đo vận tốc.
      - 3.3. Bộ thắng phụ
        - 3.3.1. Kiểm tra chức năng của nam châm điện/động cơ thắng.
        - 3.3.2. Kiểm tra khoảng cách thắng.
    - 4. Tay vịn và bộ truyền động tay vịn
      - 4.1. Kiểm tra tình trạng tay vịn và độ căng.
      - 4.2. Kiểm tra bánh ma sát và vòng bi bánh xe.



- 4.3. Kiểm tra độ căng của dây đai, chỉnh nếu cần.
- 4.4. Kiểm tra tình trạng nhóm bánh xe căng tay vịn.
- 4.5. Kiểm tra độ căng xích truyền động tay vịn, tra dầu, hiệu chỉnh nếu cần
- 4.6. Tháo tay vịn khỏi lan can
- 4.6.1. Vệ sinh thanh dẫn tay vịn trên lan can.
- 4.6.2. Vệ sinh bên trong tay vịn, phủ bụi bằng bàn chải nếu cần thiết.
- 4.6.3. Kiểm tra tình trạng nhóm bánh xe tại vòng cung lan can kính.
- 4.6.4. Lắp lại tay vịn vào lan can.

- 4.7. Kiểm tra chức năng bộ đo vận tốc tay vịn.

### **Kết thúc công việc**

- (i) Đậy các tấm che trên và dưới lan can kính.
- (ii) Lắp ba bậc thang bảo trì.
- (iii) Chuyển sang chế độ chạy bình thường, lắp tấm che tủ điện.
- (iv) Vệ sinh lần cuối.
- (v) Cho thang chạy và theo dõi hoạt động.
- (vi) Cất rào chắn bảo vệ.
- (vii) Yêu cầu chủ nhà xác nhận việc đã hoàn tất.
- (viii) Ghi sổ nhật ký công tác

## **DANH MỤC KIỂM TRA VÀ BẢO TRÌ ĐỊNH KỲ THANG CUỐN**

### **BIỂU LOẠI D**

#### **Bắt đầu công việc**

- (i) Thông báo cho ban quản lý tòa nhà thang cuốn mà bạn muốn bảo trì.
- (ii) Kiểm tra lại với ban quản lý tòa nhà các vấn đề xảy ra với thang cuốn.
- (iii) Dựng hàng rào bảo vệ.
- (iv) Kiểm tra các chức năng của đèn dưới bậc thang, đèn tấm lược đầu thang,

- (v) Kiểm tra tấm che trên và dưới của lan can kính lọc hai bên thang cuốn.
- (vi) Kiểm tra tấm bảo vệ vật cản, bảng báo hướng dẫn dần trên vách kính.
- (vii) Kiểm tra chức năng hoạt động của công tắc khởi động và công tắc dừng thang khẩn cấp.

#### **Tủ điều khiển phía dưới**

- (i) Tháo tấm che tủ điện.
- (ii) Kiểm tra nút bấm dừng thang.

(iii) Nội kiểm tra chức năng bộ điều khiển chạy bảo trì.

(iv) Vệ sinh hồ thang cuốn.

(v) Tháo ba bậc thang bảo trì.

### 1. Bậc thang

1.1. Tổng vệ sinh bên trong bậc thang.

### 2. Tám răng lược

2.1. Kiểm tra các đoạn răng lược.

2.2. Kiểm tra công tác tám răng lược.

2.3. Kiểm tra chuyển động của tám răng lược.

2.4. Vệ sinh giá đỡ tám răng lược.

### 3. Sự liên kết giữa bậc thang và răng lược

3.1. Kiểm tra bậc thang chạy vào răng lược, chỉnh nếu cần.

### **Tủ điều khiển từ phía dưới lên phía trên**

(i) Tháo tấm che trên và dưới lan can kính ở nơi thích hợp.

1. Kiểm tra khe hở giữa bậc thang và tấm che dưới lan can kính.

2. Vệ sinh ray dẫn hướng bánh xe bậc thang.

3. Vệ sinh, tra dầu tám chấn dọc đường đi dẫn hướng bậc thang.

4. Vệ sinh giếng thang cuốn.

### **Tủ điều khiển phía trên**

(i) Tháo tấm che tủ điện.

(ii) Kiểm tra nút bấm dừng thang.

(iii) Nội kiểm tra chức năng bộ điều khiển chạy bảo trì.

(iv) Vệ sinh hồ thang cuốn.

### 1. Tám răng lược

1.1. Kiểm tra các đoạn răng lược.

1.2. Kiểm tra công tác tám răng lược.

1.3. Kiểm tra chuyển động của tám răng lược.

1.4. Vệ sinh giá đỡ tám răng lược.

### 2. Sự liên kết giữa bậc thang và răng lược

2.1. Kiểm tra bậc thang chạy vào răng lược, chỉnh nếu cần.

### 3. Bộ truyền động

3.1. Bộ thắng chính.

3.1.1. Kiểm tra má thắng và các bộ phận liên quan.

3.1.2. Kiểm tra khoảng cách thắng.

### 4. Tay vịn và bộ truyền động tay vịn

4.1. Kiểm tra tình trạng tay vịn và độ căng.

4.2. Kiểm tra bánh ma sát và vòng bi bánh xe.

4.3. Kiểm tra độ căng của dây đai, chỉnh nếu cần.

4.4. Kiểm tra tình trạng nhóm bánh xe căng tay vịn.

4.5. Kiểm tra độ căng xích truyền động tay vịn, tra dầu, hiệu chỉnh nếu cần.

4.6. Tháo tay vịn khỏi lan can.

4.6.1. Vệ sinh thanh dẫn tay vịn trên lan can.

4.6.2. Vệ sinh bên trong tay vịn, phủ bụi bằng bàn chải nếu cần thiết.

4.6.3. Kiểm tra tình trạng nhóm bánh xe tại vòng cung lan can kính.

4.6.4. Lắp lại tay vịn vào lan can.

**Kết thúc công việc**

(i) Đẩy các tấm che trên và dưới lan can kính.

(ii) Lắp ba bậc thang bảo trì.

(iii) Chuyển sang chế độ chạy bình thường, lắp tấm che tủ điện.

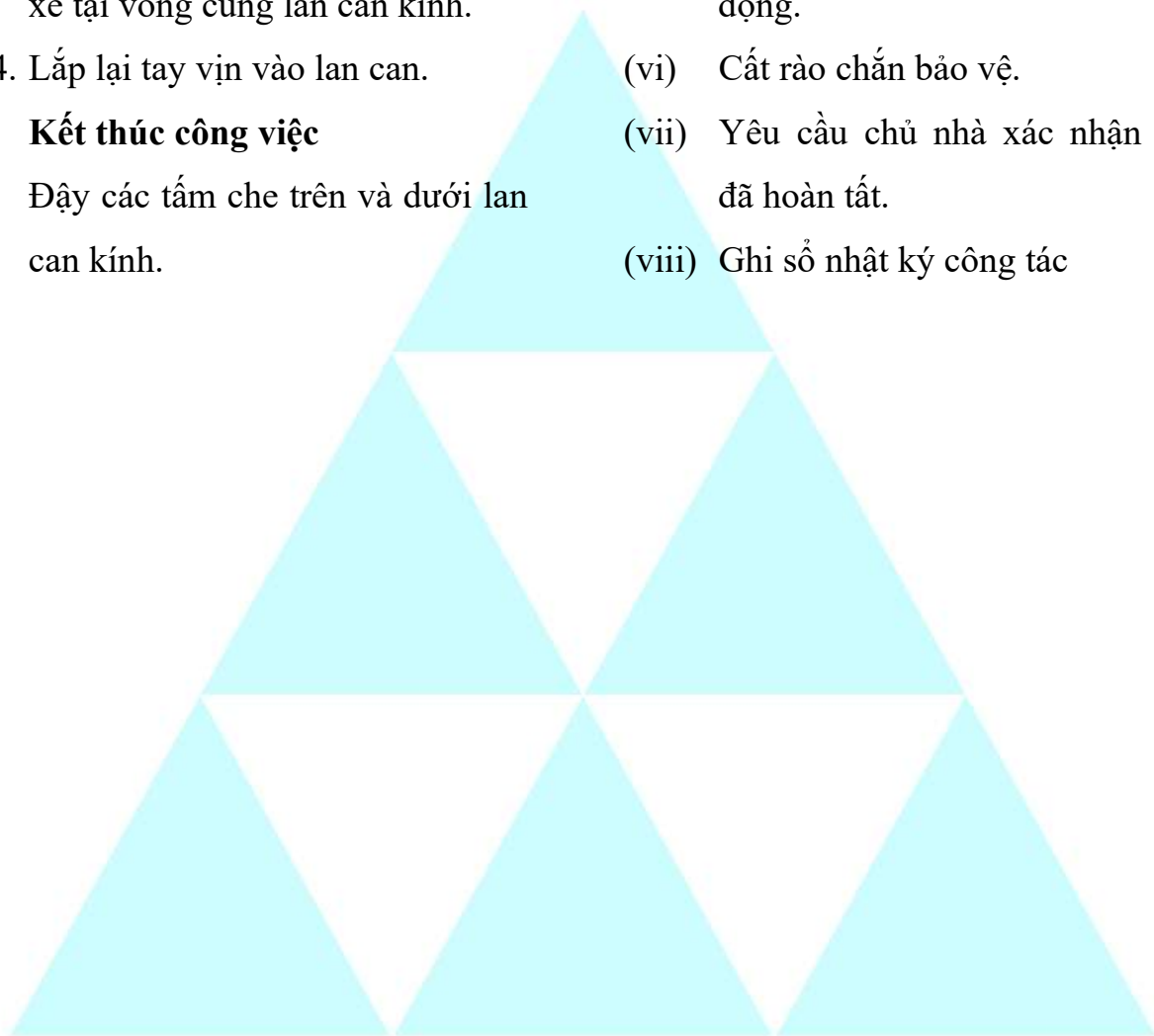
(iv) Vệ sinh lần cuối.

(v) Cho thang chạy và theo dõi hoạt động.

(vi) Cát rào chắn bảo vệ.

(vii) Yêu cầu chủ nhà xác nhận việc đã hoàn tất.

(viii) Ghi sổ nhật ký công tác



**HN E & E**



## **KHẢ NĂNG THAY THẾ PHỤ TÙNG KỊP THỜI CỦA CHÍNH HÃNG**

HNE&E không chỉ cung cấp, lắp đặt và thực hiện bảo hành thiết bị của mình mà còn luôn quan tâm và đảm bảo sự an toàn của thiết bị đã cung cấp bằng dịch vụ hậu mãi.

Khi chấm dứt thời hạn bảo hành miễn phí, chúng tôi sẽ cung cấp dịch vụ bảo trì định kỳ phù hợp tiêu chuẩn và yêu cầu an toàn của Việt Nam, cũng như thay thế mọi phụ kiện chính gốc theo thỏa thuận trong suốt thời gian bảo hành, bảo trì (trường hợp bị hỏng hóc) mà chúng tôi chịu trách nhiệm.

Số lượng thiết bị và linh kiện nhập khẩu (spare parts) trị giá trên 300.000 USD luôn được dự trữ tại kho để đáp ứng kịp thời mọi thay thế hoặc hư hỏng của thang máy một cách nhanh nhất trong thời hạn bảo hành, bảo trì.

**CÔNG TY CỔ PHẦN THANG MÁY VÀ THIẾT BỊ ĐIỆN HÀ NỘI**  
cam kết luôn có sẵn phụ tùng thay thế của chính hãng đối với thiết bị thang máy được cung cấp cho công trình.

**HNE & E**

**DANH MỤC VẬT TƯ THIẾT BỊ/ PHỤ TÙNG CÓ SẴN  
DÙNG CHO BẢO TRÌ.**

<b>Số hiệu ID No</b>	<b>Số hiệu Part No</b>	<b>Tên vật tư Description</b>	<b>Kê Shelf</b>	<b>Số lượng Qty</b>	<b>Ghi chú Remark</b>
100524	19Q390	Automatic guide lubricator WS AR	D162	15	
102281		Cegard/ Max-74B ( bộ cảm quang cửa thang)		0	
103518	65S117	Latch box w. contact lefthand	A40	2	
103519	65S118	Latch box w. contact righthand	A40	1	
103590	73A000	Slack rope switch	A11	2	
104826	66A497	Friction roller	E181	2	
104854	66S714	Plastic guide ( f. QKS9)	E233	62	
104959	19Q547	Roller compl. D=150m/m	H283	24	
105963	19Q493	Guide shoe f. car L7-BFK9	H285	16	
107322	50Q206	Load measure sensor GQ1000 ( M=3000)	C135	5	
107326	50Q210	Load measure sensor GQ2500	C135	1	
108406		Telecoptic limiter	E218	1	
112887	40A353	Thrust cyl. R. bear. 50/100/67 ( set)	F269	10	
112942	40A404	Shaft seal 65x90x12	B95	9	
114610		Rope pulley DR 320	G282	1	
115851	40A403	Jack 70/65x45 (BVSH)	C144	15	
120883	19Q565	Roller assembly (D300 w. bearing R300)	F279	17	
121483	47B170	Solenoid 234x77	H285	1	
121738	61S140	Pot magnet holding brake CPL.QKS/9		0	

124898		Terminal Miconic 10		0	
124900		Switch vane set left	H286	1	
124932		Car set MX w.fixing material IGS		0	
124967	38R107	Light barrier KNR-O w. plug	A1	4	
125112	18E110	Phase sequence contr.3Ph 400VAC 2C	B107	3	
140000		Panacombl detector (Memco standard pana 40...)	C/kênh	2	
142928	12B405	External fan RV146 380-400V	D166	2	
142984	43A190	External fan RV146 380-400V	D167	1	
143401	43B890	External ventilator DV200 220- 230V	G281	2	
147773		Door motor	B74	2	
147845	61S102	Motor MQKS9 - /12U	B75	1	
147894	61S104	Door motor 9-6/12V	H288	3	
148005	15V130	Increment transm. mount. Set IGBV-200	B87	1	
148008		Rope tensioner compl. L=200m	A2	2	
148009	15V135	Timing belt ISO5296-111.2 MXLO19	B101	12	
148019	15V134	Wheel f. tooth belt Z=72	B78	3	
148119	15V114	Cables IGS-200(f. Tachometre)	D155	2	
148204	15V125	Rope deflection CPL	E214	1	
148207	15V110	Encode unit CPL IGS-200	E204	2	
148245	66M395	Gong complete w. cable L=1100(set)	B80	2	
148323	38R112	Spacer ring	B99	48	
150042		Terminal ZL CRNI HL (lon) MIC10	E219	2	
150653		Zam 10Q/P1 – Version 1.83	C139	4	
160955	33J162	Guide shoe lubricator	B66	2	
169643	56S243	Electro magnetic brake QKS9/10	E188	13	
170000		Panacombi scanner(set)	C/ kênh	2	



170432	61M351	Casing	A17	6	
170433	61M380	Frame	A15	5	
170531		Instr. Label M without intercom A		0	
170905		Opto-couple top 80	B83	2	
171062	73U467	Unlocking key	A16	2	
171151	73F512	Jumber cable PAK-VVL200	C126	1	
171152	73F527	Cable monitor & Recorder MC	C126	1	
171951	23E340	Contactora 30-3/22-230/50/60Hz	B85	5	
174200	61M601	Window	A48	3	
181369	61S257	Cut out switch positive 2 poles	B83	4	
181511	61M460	Casing	A14	5	
181517	61M431	Push button face G	C133	8	
181520	61M470	Printed circuit MW1.QA	B89	10	
181521	61M472	Push button (print MWQ 1.Q)	D151	45	
181855	10V380	Position switch 1NC 1No	C124	8	
181998	61S277	2 phase change-over switch	A25	4	
182001		Increment pulse generator IG500	E227	1	
182002	42A261	Speed tacho IG500		0	
182002		Print IG500	A7	1	
182010		IG 500 disk	E238	1	
183070	66M346	Print DANPTA10.QA	C137	2	
183071	66M390	Print DANPSA10.QA	C137	2	
183074	66M347	Print DANPTB10.QA	C137	2	
183075	66M391	Print DANPSB10.QA	C137	2	
183078	66M392	Print DANDC10.QA	C137	2	
183115	66M451	Calotte CPL push button D2	C128	53	
183152	66M245	Face plate of push button type D	C133	3	
183813		Keyswitch		0	
183819	66M296	Reservation keyswitch	A33	4	
183902		Cable lobus RC-PIOC	A61	3	

183973		Keyswitch element D2J1S	A34	1	
184038		Closing edge LVH 24SD(set)	c/kênh	1	
184052	64S810	Control unit max LVH sd	G280	21	
184972		Progard LVH 24SD(set)		1	
201945	73F346	Thyristor module 43A/1600V	B82	1	
201957	73F347	Thyristor module 100A/1600V	B82	1	
204028		PAK+PEC battery	A1	14	
204550	42F138	Baltries 3V 0,52 AH	A27	20	
207052		Timmer beam	E166	56	
207089	36R920	Holding part	E163	87	
207095	36R900	PHVKSE complete	F274	2	
207230	74Q200	Switch buffer w. cable complete	D158	4	
207264	73F810	Cable IVXVF – PVF (L=12m)	E231	2	
207433	61S818	Fork magnet switch L=1.5M	E194	2	
207434	61S819	Fork magnet switch L=2	E205	2	
207490	50Q170	Load measuring amplifier LM-TX(LMS)x82	A63	2	(load measuring device)
207671	15V150	Increment pulse generator IG2000		0	Cùng loại với TK422
207671	15V150	Schindler increment (Incre. Pulse gen. ID2000)	D148	2	w. cable (set)
207673	21J590	Increment detector IG2000	A51	2	
207751		Contactora 3NO 1NC 110V 50/60Hz	E234	15	
211223	19Q338	Lubrication package complete	Top of D	112	
211471	61S120	Pully B=56	E190	3	
211473	61S125	Pully B=44	E190	5	
215854	70S484	Infra red cable (Panacombi cable)	E236	1	
220465	63F175	Print LONIOH 24.M	C128	3	
231707	50S223	Rope CPL A1 140 QKS81 QKS9-	A2	100	

		Z			
231764		Rubber collar	E228	4	
232547	65S300	Support+roller left f. lock device QK	A45	5	
232548	65S301	Support+roller left f. lock device QK	A46	5	
232603		Tension spring	E228	3	
232606	65S110	Door lock lefthand QKS9-7-LH	C145	6	
232607	65S111	Door lock lefthand QKS9-T-RH	C145	2	
240000		Memco Panacombi controller w. 2 cables	D151	1	
241000		Panacombi controller MKII (door safety edge controller)	F270	2	(without cable)
250454	50S160	Landing door unlocking device	B95	6	
250676	62S121	Closing force limiter right	A58	4	
250677	62S120	Closing force limiter left	A57	6	
250679	62S231	Rubber buffer A30/20-M8X 16/9-SH45A	B123	10	
250710	62S112	Coupler lefthand QKS9 TL	A62	1	
250711	62S111	Coupler righthand QKS9 TR/Z/ZT	A62	1	
250720	66S760	Follower Cam lever QKS9		0	
250722	62S217	Tension spring	A11	2	
250729	62S216	Locking bar f. Roller lever	A32	6	
250716	61S210	Stop bracker left compl. For QKS9-TL	A49	2	
250817	61S211	Stop bracker right compl. For QKS9-TR/Z	A50	2	
250834	62S128	Guiding roller CPL QKS 9	A49	2	
250908	45S410	Safety edge contact CPL	D165	50	
258401		LONLMDMS assembly	E226+20+221	3	
290968	23E215	Contactore relay MRG62 DC80V	C131	7	



291284	36R550	Ring magnet dia 20x10	C126	10	
292798	66A373	Transformer (type Datu 27,2-29,5)	C130	1	
296486	40A417	O-ring(f. gear box W163)	A26	4	
296724	49E149	Trip counter ZQF.7DV 80V	C136	10	
296732	62A172	Single expansion magnet 13E-80VDC	B74	5	
296954	42F132	G-fuse cartridge T800MA 250Vx5x2 LB	A18	20	
297205	61B142	Motor protection switch 4-6.3A	C130	4	
297502	61B150	Motor protection device DC 22V	B98	2	
297959		Keyboard (surplus)	C130	1	
298087	42F110	Thermostat inormal closed 80cel 16A	B103	5	
298274	73A548	Gasket set f. jack ram dia. 120 (set)	B102	2	
298966	10V383	Position switch 1NC 1No	C124	8	
299067	23E390	Auxiliary switch block 3TX4422- 2A	B78	7	
299793	47B147	Coupling controlflex CPS15- 6/38x30AL	B115	3	
299794	48B146	Cable 10m f. increment detector	D149	1	
299925	47B140	Increment detector IGM 10000	A53	2	
304490		Landing indicator programmer		0	
315966		PGO battery (Lumatec 24/1.4/NO)	B110	1	
336515		SSM controller variodyn 30	E197	1	
340886	61M232	RC lock contact	A16	6	
343013	19Q183	Guide shoe f. car T1-BFK16	H287	119	
345468		Key for C.O.P Ronis-600		0	
360290	75F133	G-fuse cartridge T1A 250V 5x2	A18	10	
417154	52F150	Power supply NG80-10/36-04,5	C134	2	
417420	45F171	Power module Skip VF45	H284	1	

417479	45F240	Trafo 1PH 350KA PR400V SC230/20.8V	C136	2	
417488	45F170	Power module Skiip VF35	H284	1	
417489	45F172	Power module Skiip VF70	H284	1	
418086	43F090	Current converter 100 KVA	Top of H	1	
418087	43F119	Current converter VF140(NSR) (set)	G282	0	
418195	46F185	Contactora (relay) LS4.01 24 VG	F272	15	
418481	64S541	Magnet switch MSR BI	A41	11	
418515	52F151	Power supply NG24-06	A10	2	
419210	52F440	Switching power supply 150W 24V	D167	2	



HNE & E